



RELATÓRIO TÉCNICO FOTOGRAFICO – BAYER

CONSTRUTORA KLAR – SITE
CANCIONEIRO – AGO - 2018

CLIENTE: CONSTRUTORA KLAR

- ▶ OBRA: REFORÇO ESTRUTURAL FIBRA DE CARBONO
- ▶ TIPO DE OBRA: INDUSTRIAL
- ▶ ENG RESPONSÁVEL ENGERAL: FRANCISCO IGNACIOCREA: 0600489949
- ▶ PERÍODO: AGOT 2018
- ▶ ENDEREÇO: RUA Cancioneiro de Évora , N° 255, Sto Amaro– São Paulo/SP
- ▶ LOCAIS AFETADOS:
 1. Estrutura existente e viga intermediária nova de muro de divisa do site.

ÍNDICE

▶ Capa.....	1
▶ Informações da obra.....	2
▶ Índice.....	3
▶ Apresentação.....	4
▶ Fornecedores.....	5
▶ Serviços Executados.....	6
▶ Locais na obra dos serviços executados.....	7
▶ Sistema de fibra e furos nos shafts.....	8-11
▶ Sistema de fibra na viga 8 cobertura.....	12-14

Aos clientes,

Klar Construtora

A Engeral Engenharia e Reforço Estrutural apresenta relatório fotográfico acerca dos serviços executados de reforço estrutural no sistema de fibra de carbono em laje nervurada.

Serviços realizados nos dias 14-28 de Agosto de 2018

Desde já agradecemos e colocamo-nos à disposição para quaisquer esclarecimentos que se fizerem necessários.

Atenciosamente,

Tiago/Raul
Engeral Engenharia

SERVIÇOS OFERECIDOS:

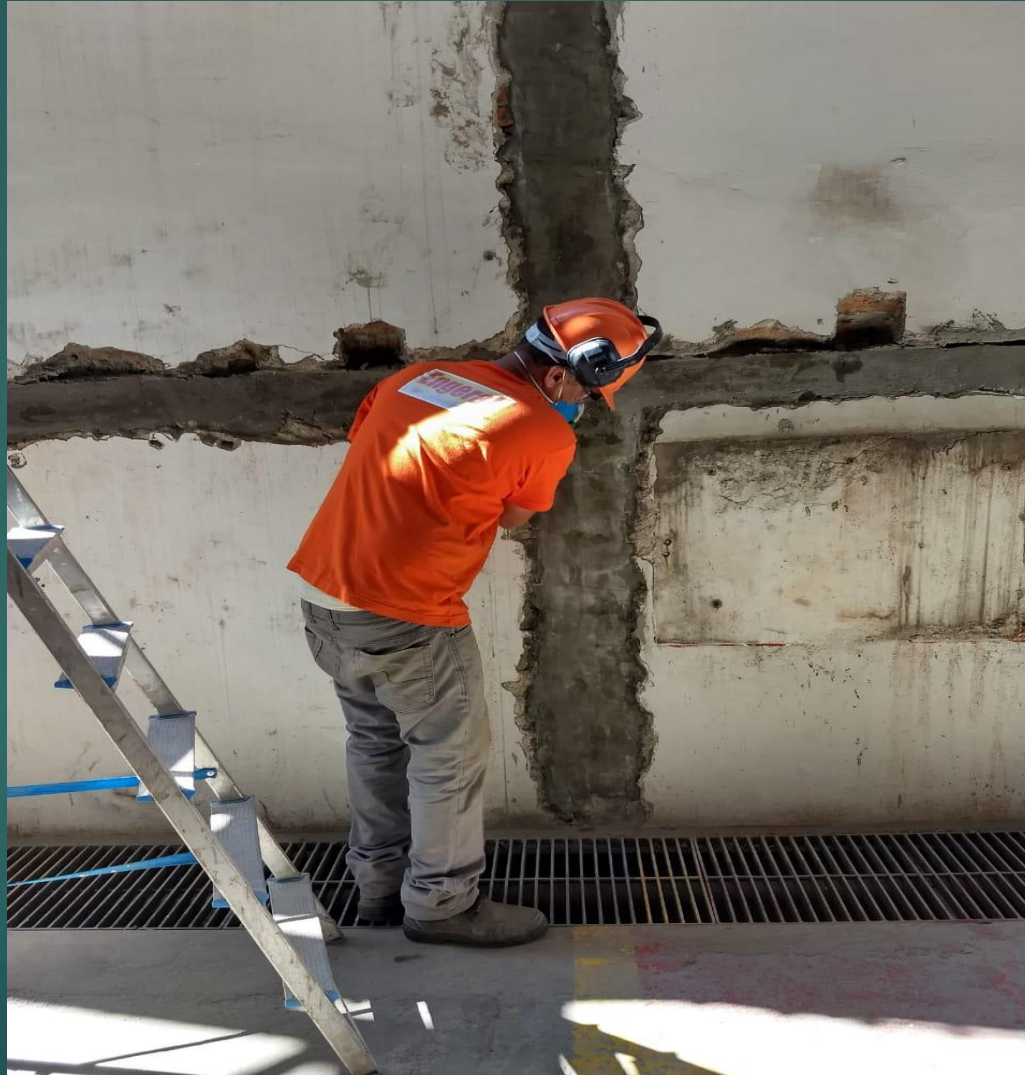
- RELATÓRIO FOTOGRAFICO
- ANOTAÇÃO DE RESPONSABILIDADE TÉCNICA DOS SERVIÇOS EXECUTADOS
- TRATAMENTO DE ARMAÇÃO CORROIDA
- EXECUÇÃO DE VIGA INTERMEDIÁRIA NA MURO AMARRANDO OS PILARES EXISTENTES
- APLICAÇÃO DE FIBRA DE CARBONO
-

TRATAMENTO DA ESTRUTURA PARA APLICAÇÃO DA FIBRA

PATOLOGIAS ENCONTRADAS E SERVIÇOS COERCITIVOS

- Segregação de concreto existente:
- Retirada de concreto segregado e recomposição com argamassa polimérica PATCH LINE SM da Penetron
- Corrosão de armadura por carbonização do concreto:
- Limpeza com abrasivos mecanizado, lavagem e aplicação de tinta anticorrosiva, inibidor e passivador de corrosão PENETRON
- Cobrimento inexistente ou insuficiente das armaduras existentes
- Aplicação de 1 camada de manta de fibra de carbono 240-300gm/m² da S&P reinforcement.

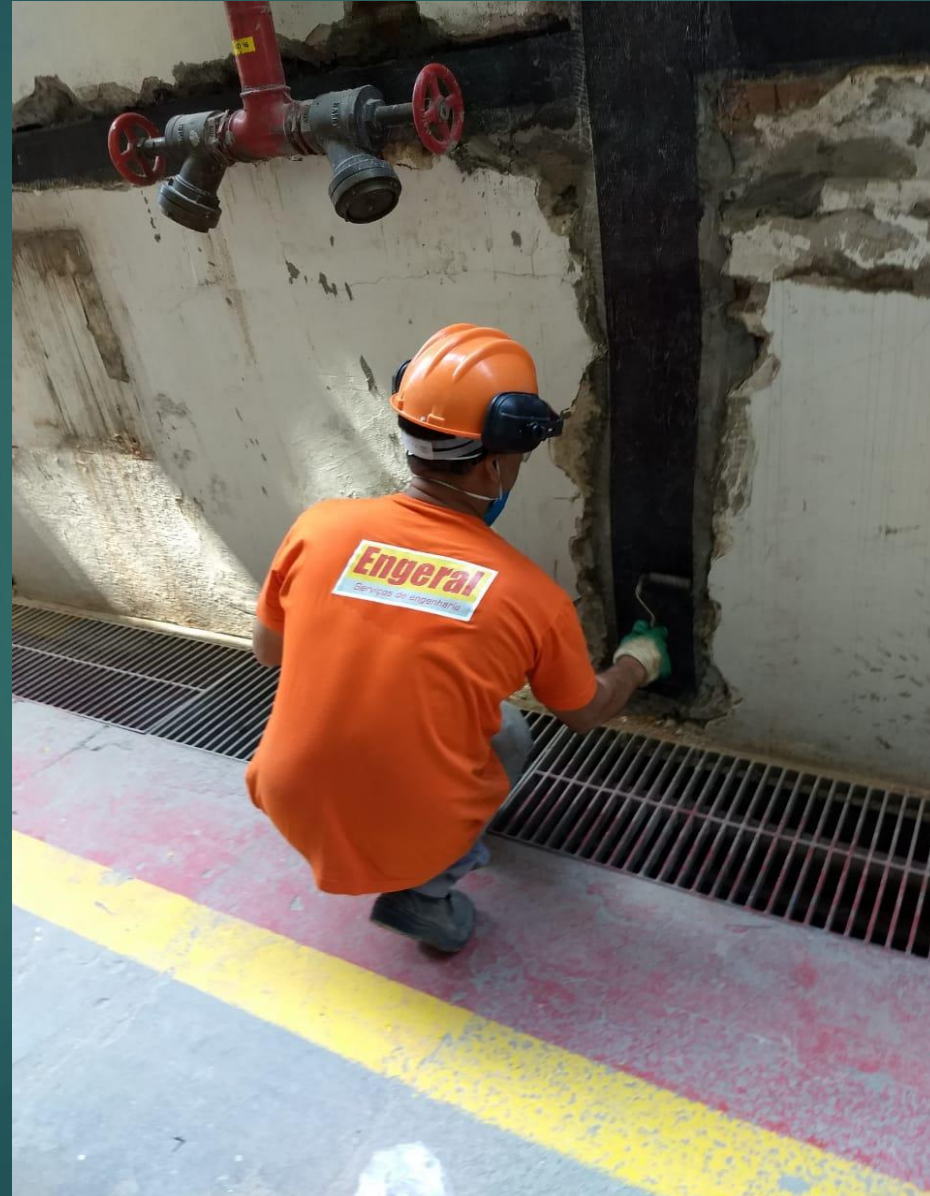
Imagens sistema aplicado estrutura



Imagens sistema aplicado em estrutura



Imagens sistema aplicado em estrutura



Imagens sistema aplicado em estrutura



Imagens sistema aplicado cobertura



Imagens sistema aplicado cobertura



Conclusão:

- ▶ Após o tratamento de todas as patologias existentes na estrutura existente do muro (estrutura essa 5 pilares existentes de 0,20 m x 3 m, bem como a execução de viga intermediária de travamento ligando os pilares existentes, viga esta de 0,20mx18m, elementos estruturais estes devidamente executados e tratados em conformidade com norma 6118/14.
- ▶ Aplicamos 1 camada de manta de fibra de carbono com 240-300g/m² resistencia a 1,0N/mm².
- ▶ Atestamos o total funcionamento do sistema de reforço e sua perfeita aplicabilidade para os esforços solicitados no muro existente.